
VickClone

ビックロン

HDMI Splitter

HDMI分配器



DigitalZone Co., Ltd.

概要

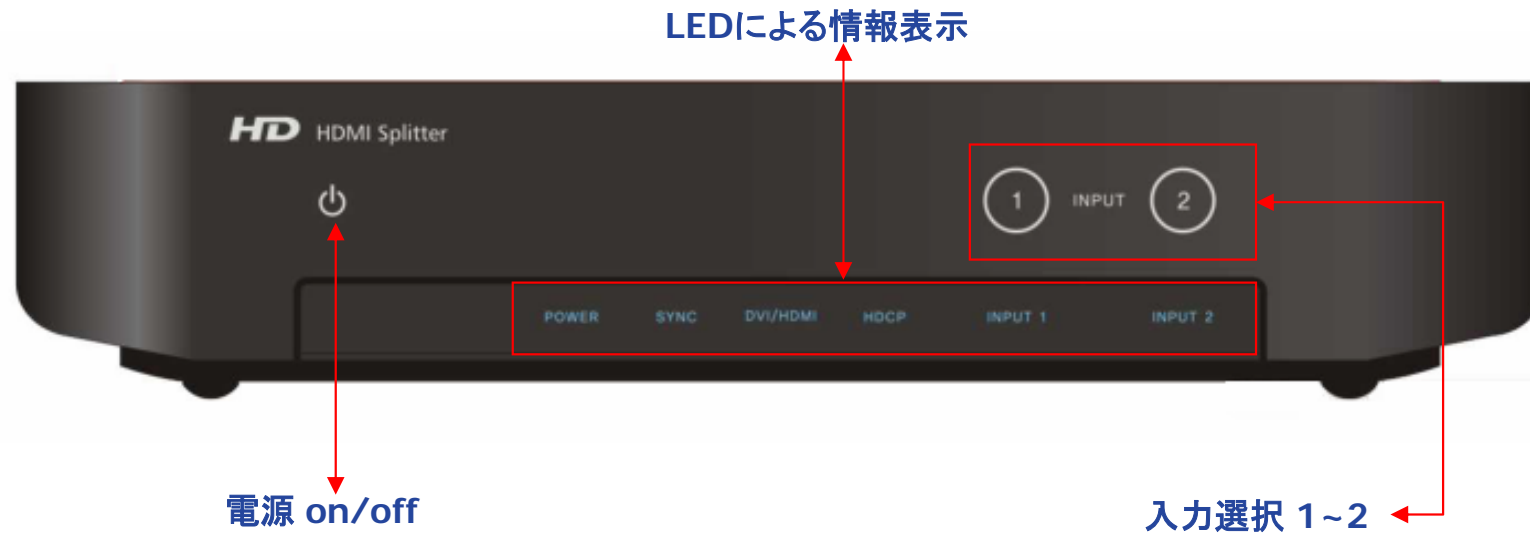
- ビックロンHDMI分配器は単一のHDMIケーブルを利用して高解像度・高音質のHDMI信号を多くのテレビ（最大8台まで・オプション仕様）へ次世代の規格に対応しながら一体の劣化なし分配することができます。
- 前面タッチセンサパネルの簡単な操作で二つのHDMI入力から選んだ信号を四台（最大8台・オプション仕様）のハイビジョンテレビ、モニタなどにHDMIケーブルを経由して連結できます。
- ハイビジョンテレビの優秀な品質を表現するために多くのテレビへ同じ映像を同時に再生することでお客さまからのもっとも早い・満足な選びを誘導することが可能になります。
- これからはHDMIケーブルで見せる・表現したい物があるところに何時でも無制限で感動を伝える事が可能になります！

VickClone HDMI 280L & 240L

(2 inputs and 8 (or 4) outputs)

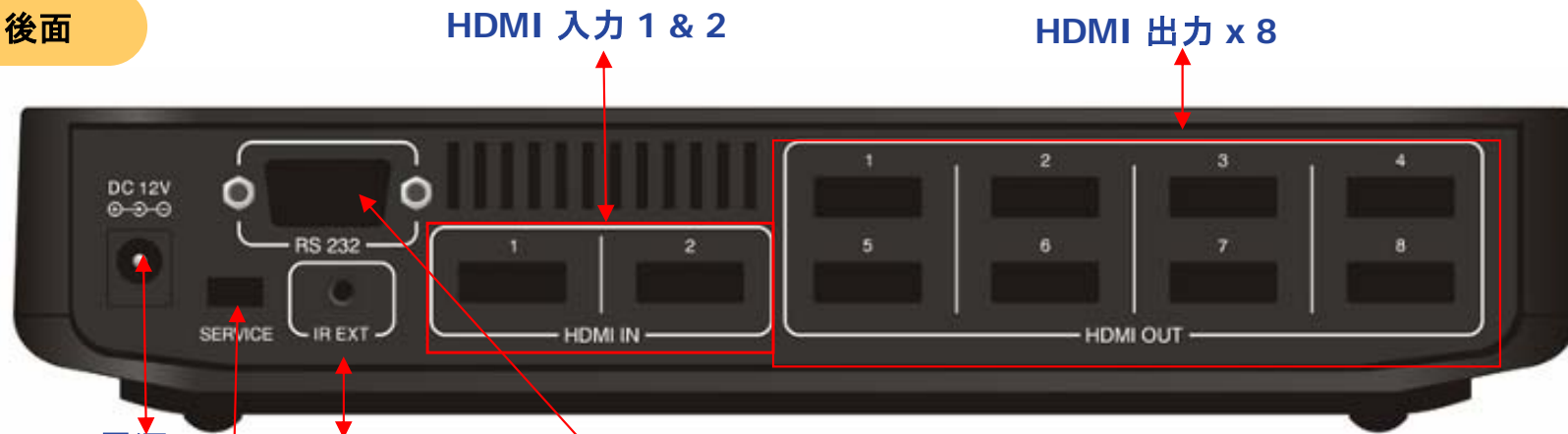
HDMI 240L & 280L 本体イメージ

本体前面: タッチセンサの適用



HDMI 240L & 280L 本体イメージ

280L 後面



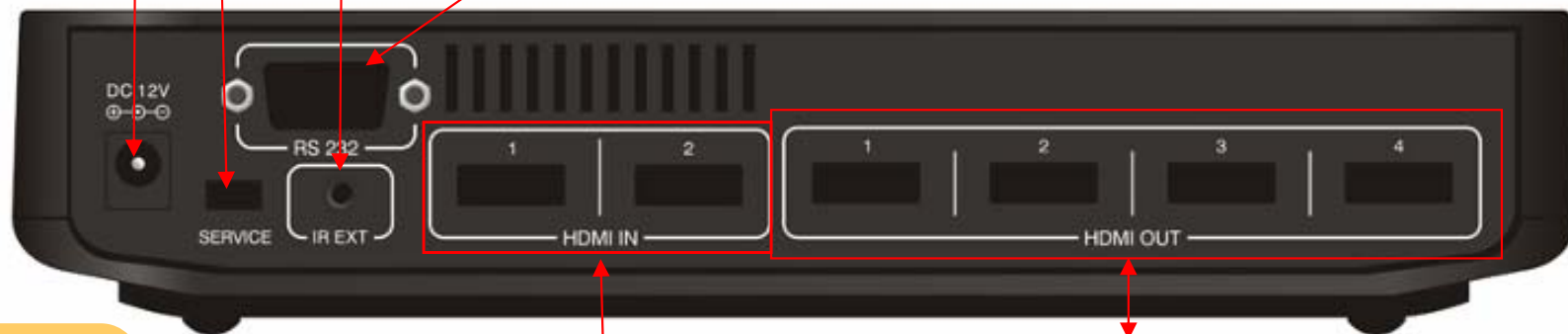
電源
入力

I/R拡張端子

ソフトウェア
アップデート用
USB端子

遠隔コントロール用のRS 232 シリアル端子

240L 後面



HDMI 入力1 & 2

HDMI 出力 x 4

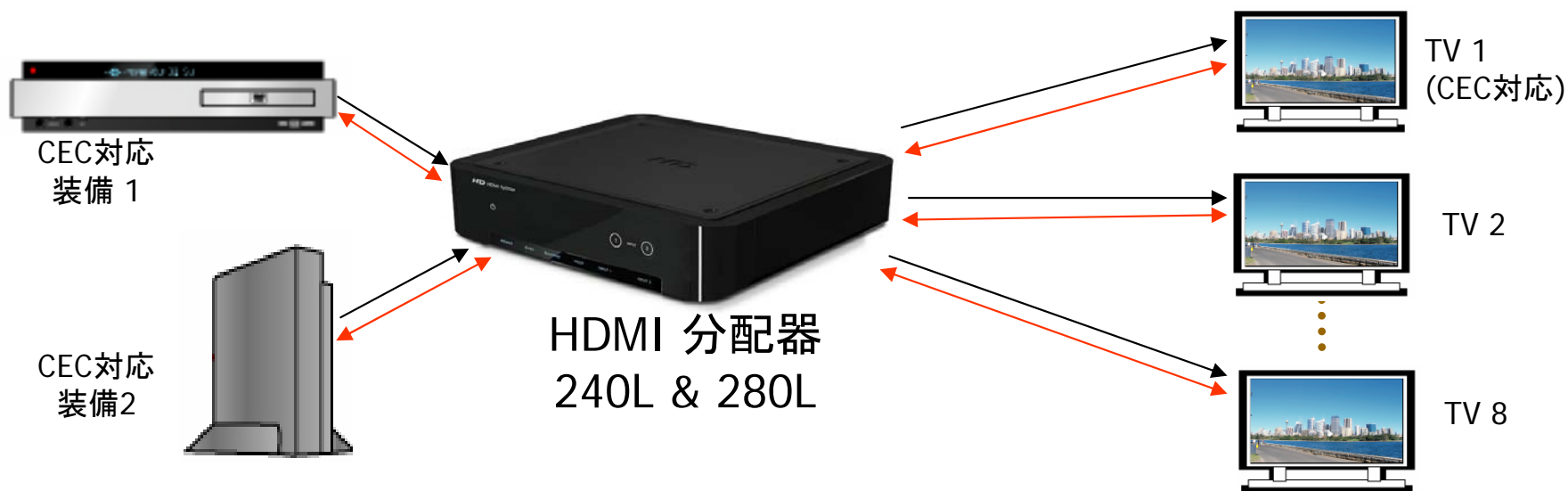
HDMI 分配器の主な仕様

| | | |
|-----------------------------|---|--|
| 入力 | 2個 | HDMI Type A |
| 出力 | 4個 | 基本 (Model: VickClone HDMI 240L) |
| | 8個 | オプション (Model: VickClone HDMI 280L) |
| 使用者インターフェイス | 遠隔コントロール | IR / RF (オプション) |
| | RS232 | 遠隔 PC/ デバイス Dongle for RF リモコン |
| | LED | POWER : On / Off SYNC : 入力信号の表示 HDMI : 入力信号情報 HDMI or DVI HDCP : HDCP情報 |
| | ボタン | タッチセンサ 電源 / 入力① / 入力② |
| 電源 | +12V / 3A | DC Jack |
| ソフトウェアアップデート | Yes | Mini-USB B type connector |
| HDMI バージョン | 1.3 | Deep Color・ディープカラ Higher refresh rate (~120hz)・高いリフレッシュレート Colorimetry RGB / YCbCr / xvYCC HDCP対応 |
| CEC | Yes | 自動電源 ON / OFF, 自動スイッチング |
| サイズ & 重量 (Net, w/o package) | 223 (W) x 195 (D) x 47.5 (H), 683g(HDMI 280L) | |

* この仕様は製品性能の改善のため変更される可能性もあります。

ビックロンHDMI 分配器の特徴

特別機能その一. CEC



1. テレビ(他機器)からの自動電源入り

- テレビ(他機器)の電源が入れる条件:
- 分配器の電源コードが連結されている予備電源の状態。
- 他機器の電源コードが連結されている予備電源の状態。

2. 自動入力選択(他機器からの操作で作動)

- 機器の電源状態に構わなく使用者の操作で作動。
- もし、分配器が予備電源の状態なら再生される他機器によって電源が入り、入力が自動選択。
- もし、テレビが予備電源の状態なら自動的に電源が入り、外部入力の端子が選択される。

→ HDMI 映像・音声信号
→ CEC 信号

* 自動電源切り:CECに対応できないテレビや他機器と連結したままこの機能を設定したらビックロンHDMI分配器がCEC信号がないと判断して自動的に電源を切りますので機能設定にご注意お願いします。

特別機能その二. RS232 (遠隔コントロール)



遠隔地のPC
(Windows XP or Vista)
(USB 2.0)

RS232C ケーブル
(NULL Modem)



RS 232 端子
240L & 280L

1. 遠隔地のPCから連結されているHDMI分配器を以下のようにコントロール出来ます。
 - A. 電源: ON / OFF
 - B. 入力選択: 1 or 2
2. プロトコール環境
 - A. RS232C
 - B. Baud rate: 115200
 - C. Data: 8 bits
 - D. Parity: No
 - E. Stop: 1 stop bit

特別機能その三. USBによるソフトウェアアップデート



遠隔地のPC
(Windows XP or Vista)
(USB 2.0)



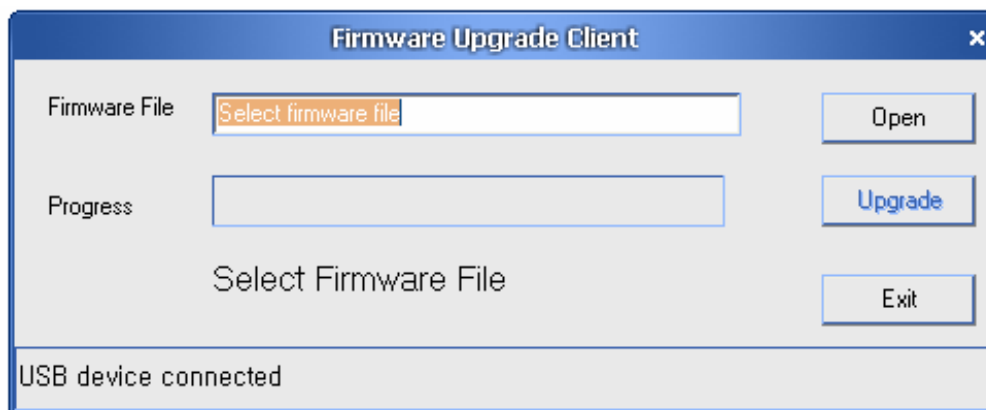
USBケーブル



サービス端子 (Mini USB)
L420 & L820

ソフトウェアアップデートの流れ

1. USB ドライバのインストール。
2. FWClient.exeを実行。
3. [Open] を押し、ファイルを選択。
4. [Upgrade] を押す。
5. プログラムの指示に従ってアップデートの作業を行ってください。



➤ 写真: "FWClient.exe" プログラムの実行画面

➤ アップデートファイルの名:

VickClone-HDMI-280L-MCU0_[date].bin

HDMI分配器用のリモコン

Tarakanのリモコンと連動して使用可能。

- Tarakanと同時に電源入り。
- Tarakanの作動と同時に自動入力選択。
- Tarakan用のリモコンを使って入力を直接選択可能。

** この機能はタラカンをお買い上げいただいたお客のみに限って可能な機能になります。



写真: Tarakan HVP-M3R & VickClone HDMI 280L



HDMI分配器用の機能ボタン:

電源On/Offと入力1 & 2の選ぶ



HDMIスイッチャ用のボタン

真に有難う御座います。

当社の製品・サービスに関して聞きたい事があったら何時でも縁量なく
こちらの連絡先にご連絡お願い致します。

James Son

Asst. Manager / Overseas sales Dep't / DigitalZone Co., Ltd.

Tel. +82 2 6330 2338

Mob. +82 11 892 7963

Fax +82 2 6330 2345

Office E-mail: james@digitalzone.co.kr

Web: www.digitalzone.co.kr / www.dzonei.com